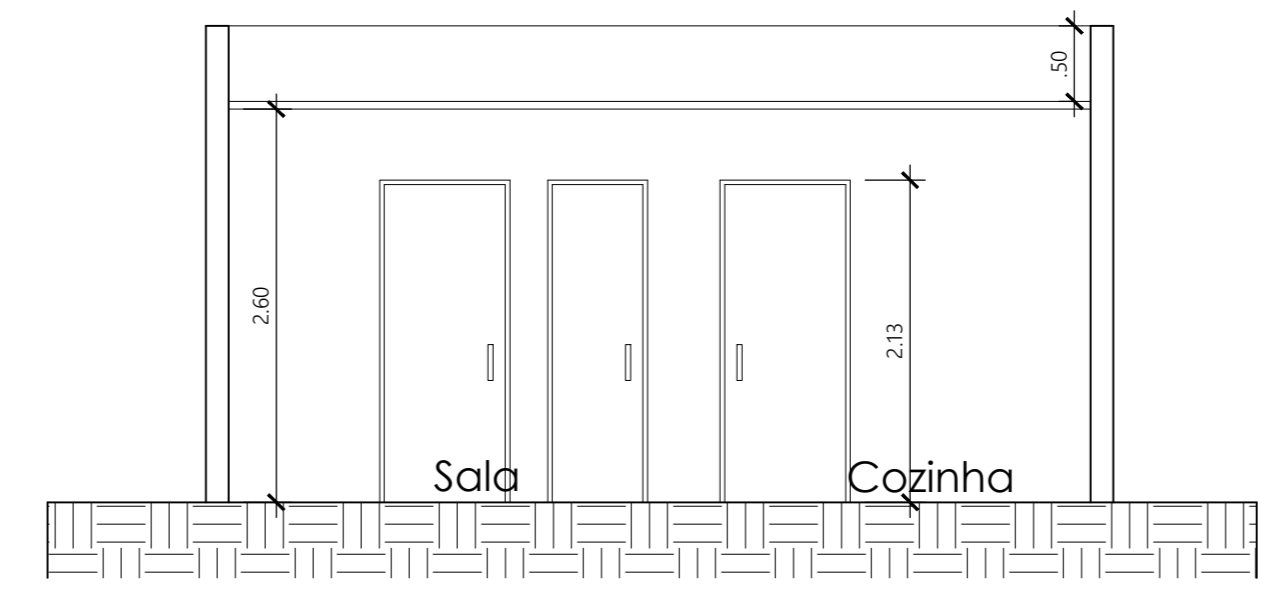
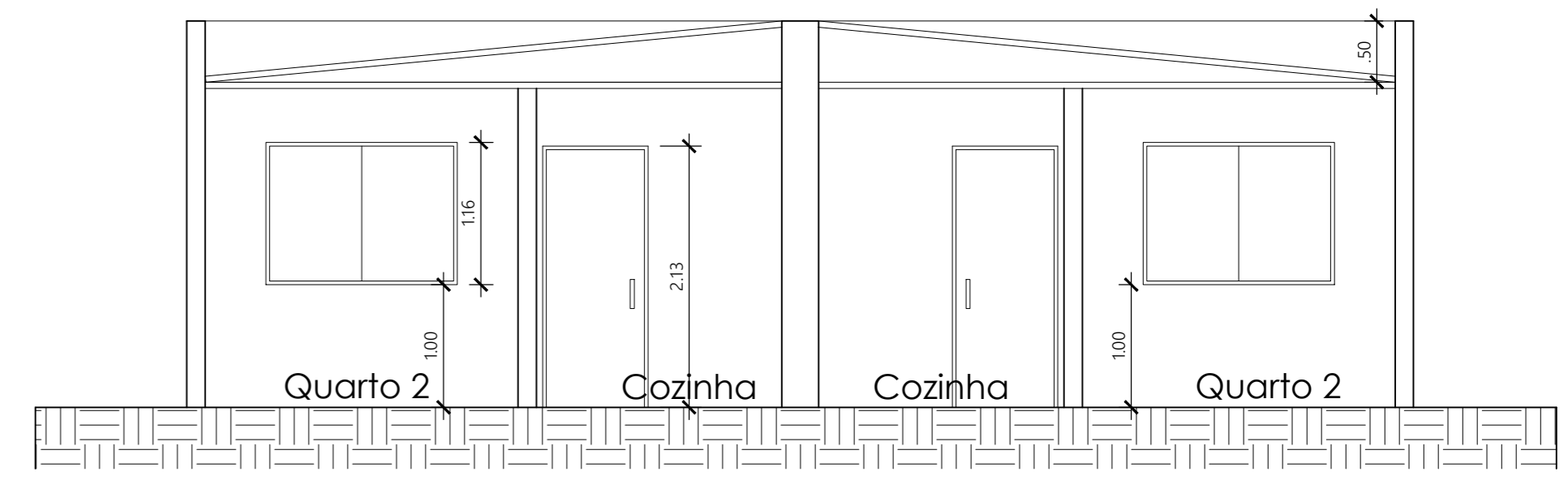


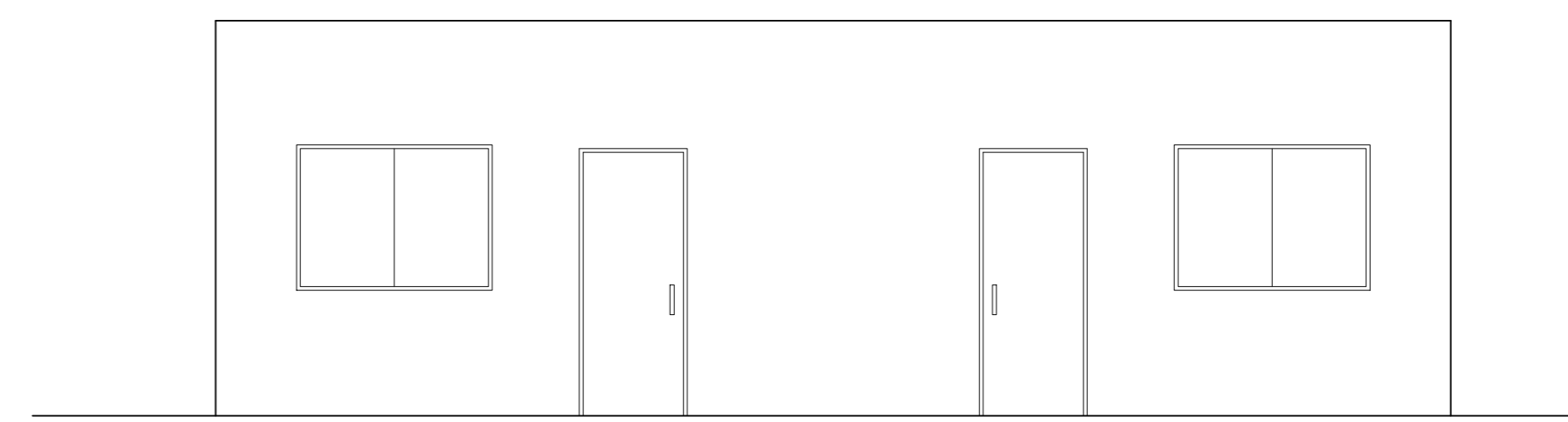
1 Planta Baixa  
Esc.: 1/50



2 Corte BB  
Esc.: 1/50



3 Corte AA  
Esc.: 1/50



4 Fachada  
Esc.: 1/50

5 Planta de Situação e Localização  
Esc.: 1/250

| Quadro de Áreas       |                       |
|-----------------------|-----------------------|
| Área de Uma Unidade   | 29,66 m <sup>2</sup>  |
| Área de 50 Unidades   | 1483,0 m <sup>2</sup> |
| Área total Construída | 1483,0 m <sup>2</sup> |

|   |   |       |            |
|---|---|-------|------------|
| CLIENTE:  | PREFEITURA MUNICIPAL DE PORTO DAS PEDRAS          | FOUN: |            |
| OBRA:   | CONSTRUÇÃO DE 50 UNIDADES RESIDENCIAIS POPULARES. | REV:  | 0          |
| ENDEREÇO:   | AL 460, ZONA URBANA DE PORTO DAS PEDRAS           | ESQ:  |            |
| PROJETO DE 50 UNIDADES RESIDENCIAIS POPULARES                 |   | DATA: | MARÇO 2022 |
| Igor Montenegro Fausto<br>Engenheiro Civil Confea: 0213759420 |   | REV:  |            |