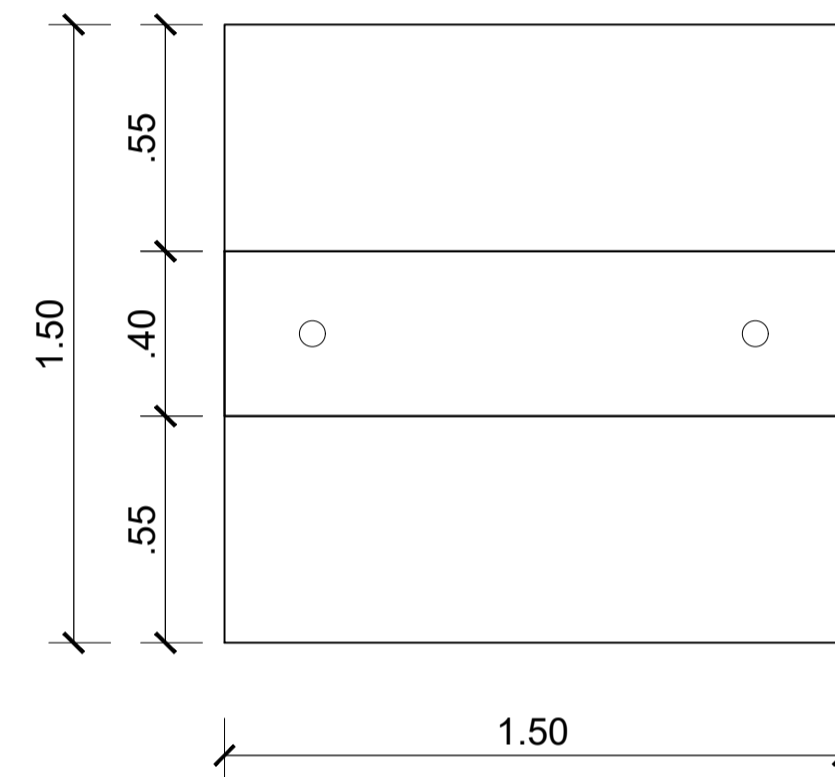
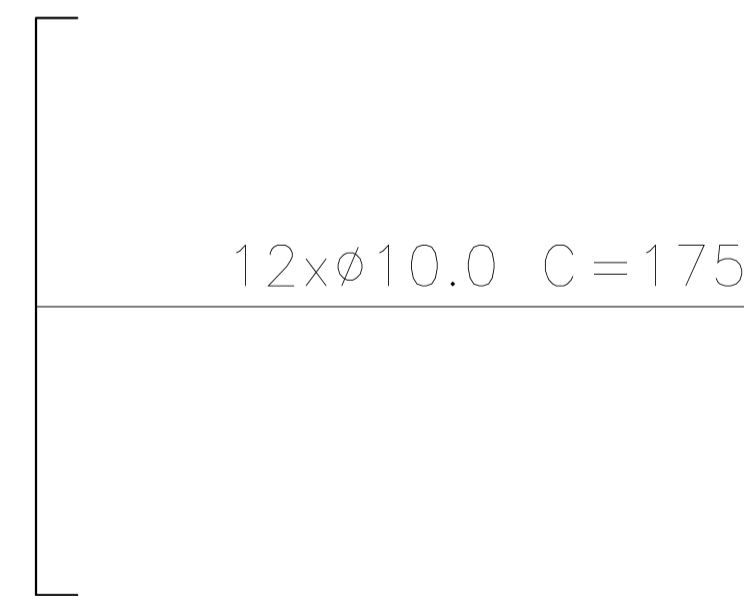


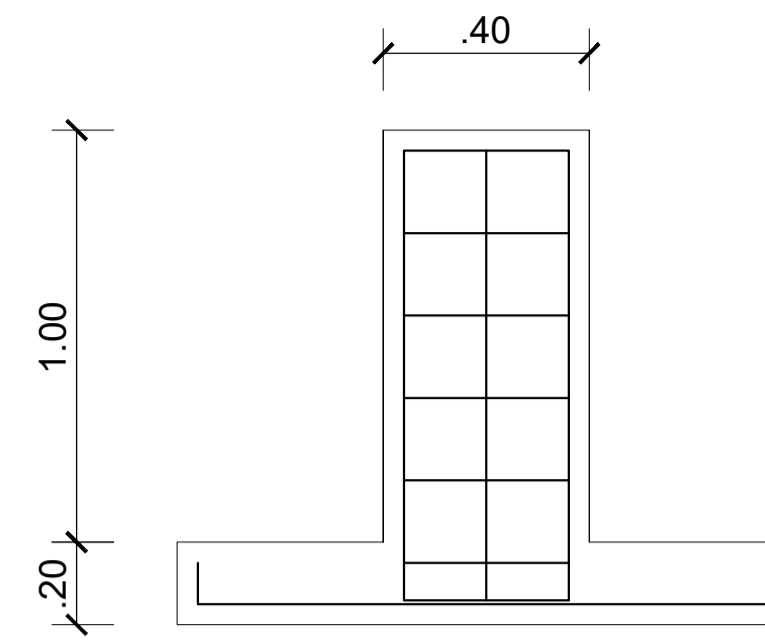
PLANTA BAIXA
ESCALA 1/75



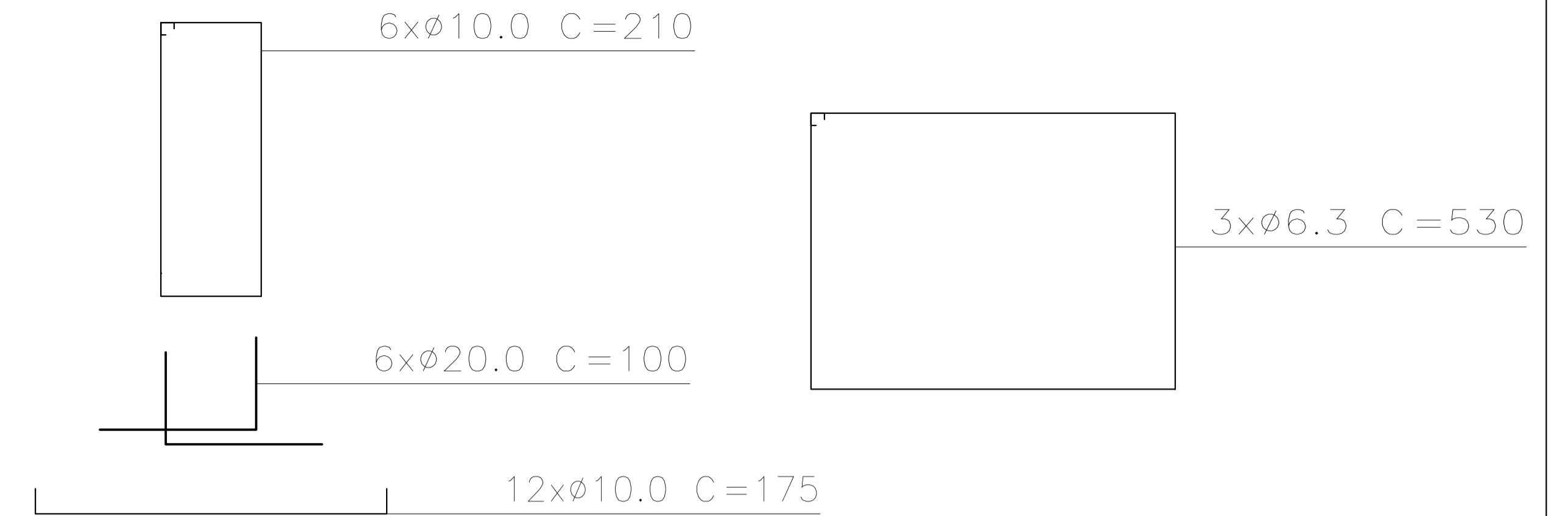
PLANTA BAIXA
ESCALA 1/75



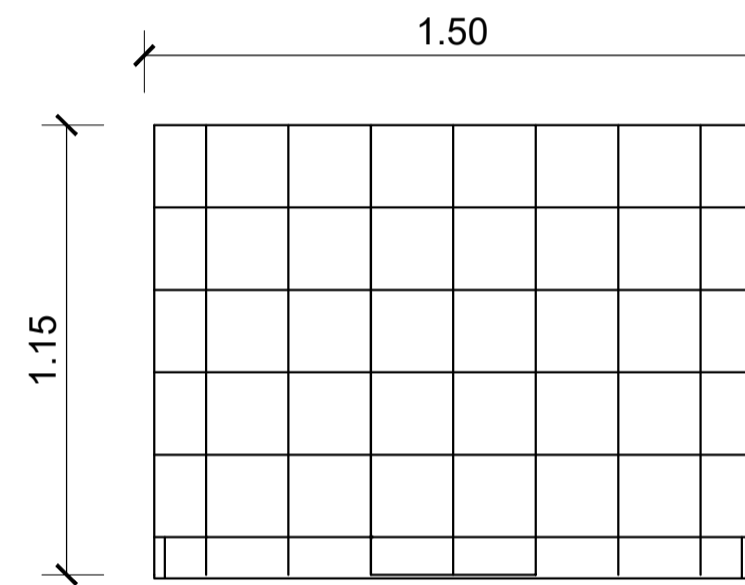
DETALHES
ESCALA 1/75



ELEVAÇÃO LATERAL
ESCALA 1/75

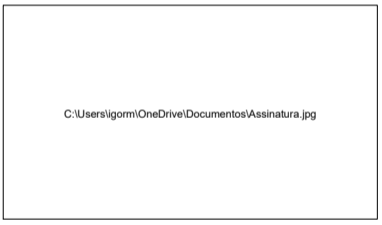


DETALHES
ESCALA 1/75



ELEVAÇÃO FROMTAL
ESCALA 1/75

PROJETO ARQUITETÔNICO - PONTES

Título/ Obra: PROJETO ARQUITETÔNICO - PONTE DA LAGES		Assinatura:
Localização: POVOADO DA LAGES, PORTO DE PEDRAS - AL		
Proprietário: PREFEITURA DE PORTO DE PEDRAS - AL		
Autora do Projeto: IGOR MONTENEGRO FAUSTO (CREA 021375942-0)		Assunto: PLANTA IMPALNTAÇÃO
Responsável Técnico: IGOR MONTENEGRO FAUSTO (CREA 021375942-0)		ART:
Proprietário		
Autor do Projeto		
Responsável Técnico		
Desenho: IGOR MONTENEGRO FAUSTO		Colaboração:
Data: AGOSTO/2021	Escala: INDICADA	ARQ 01/01
Observações:		

DIREITOS AUTORAIS RESERVADOS. ESTE PROJETO NÃO PODE SER USADO PARA AMPLIAÇÕES OU CONSTRUÇÕES DE OBRAS SIMILARES SEM PREVIA AUTORIZAÇÃO ESCRITA, EMITIDA PELO ARQUITETO/ENGENHEIRO, COM A CORRESPONDENTE RRT/ART REGISTRADA NO CAU/IAL OU CREA/IAL.